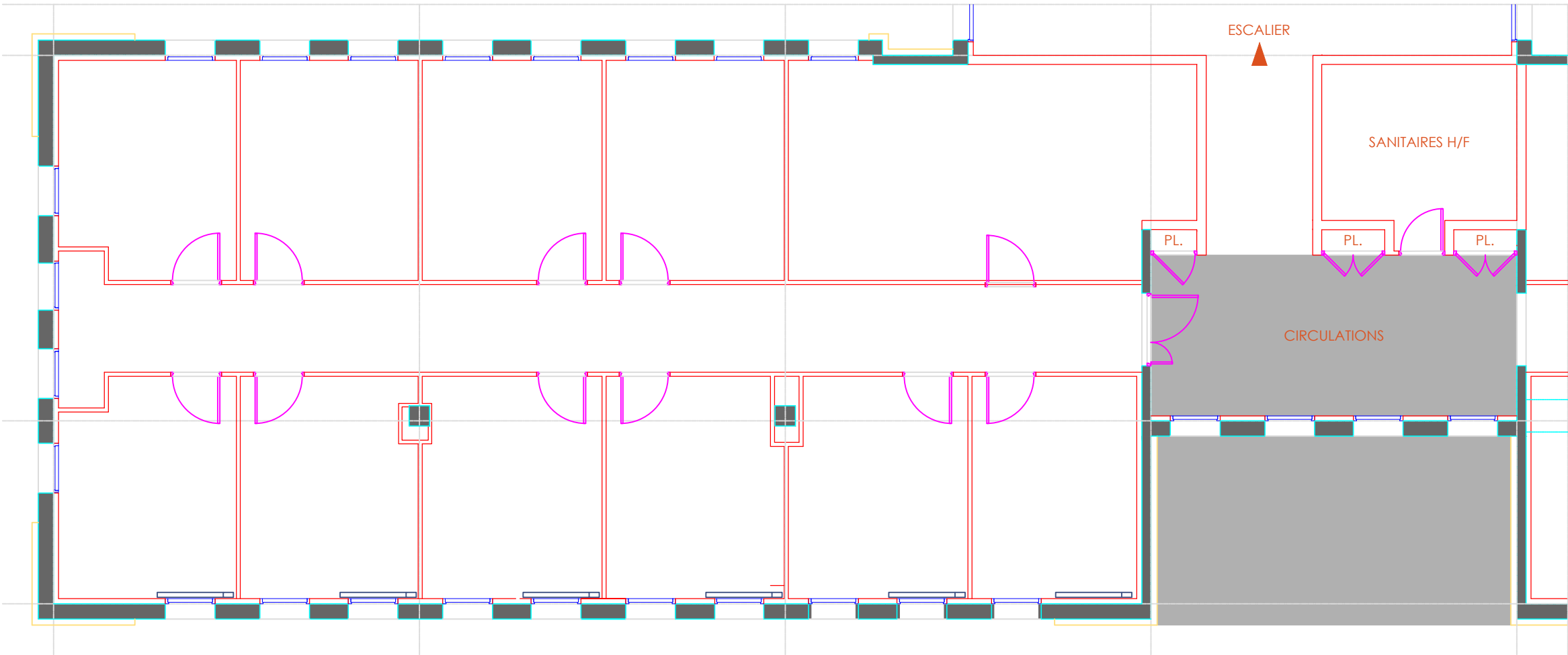
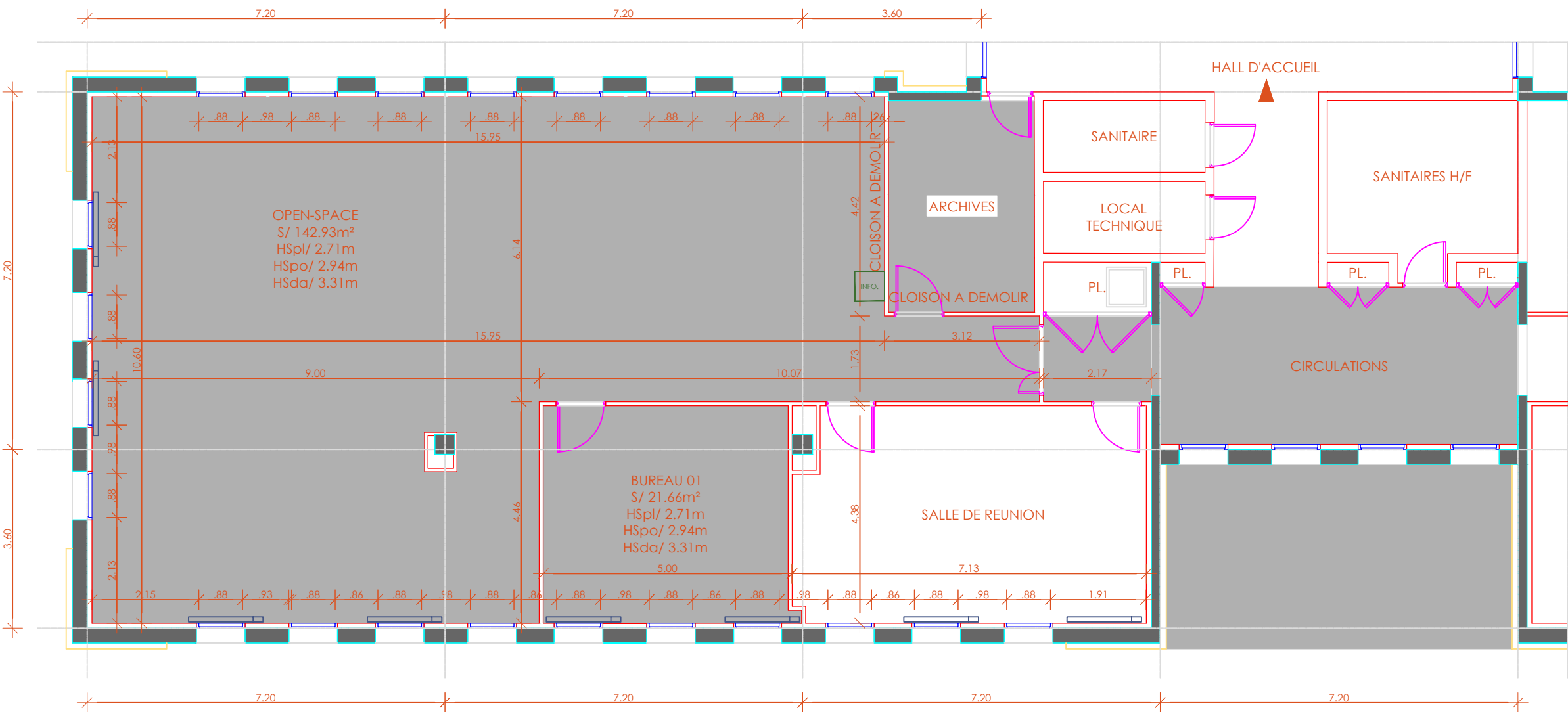


R+1
EXISTANT

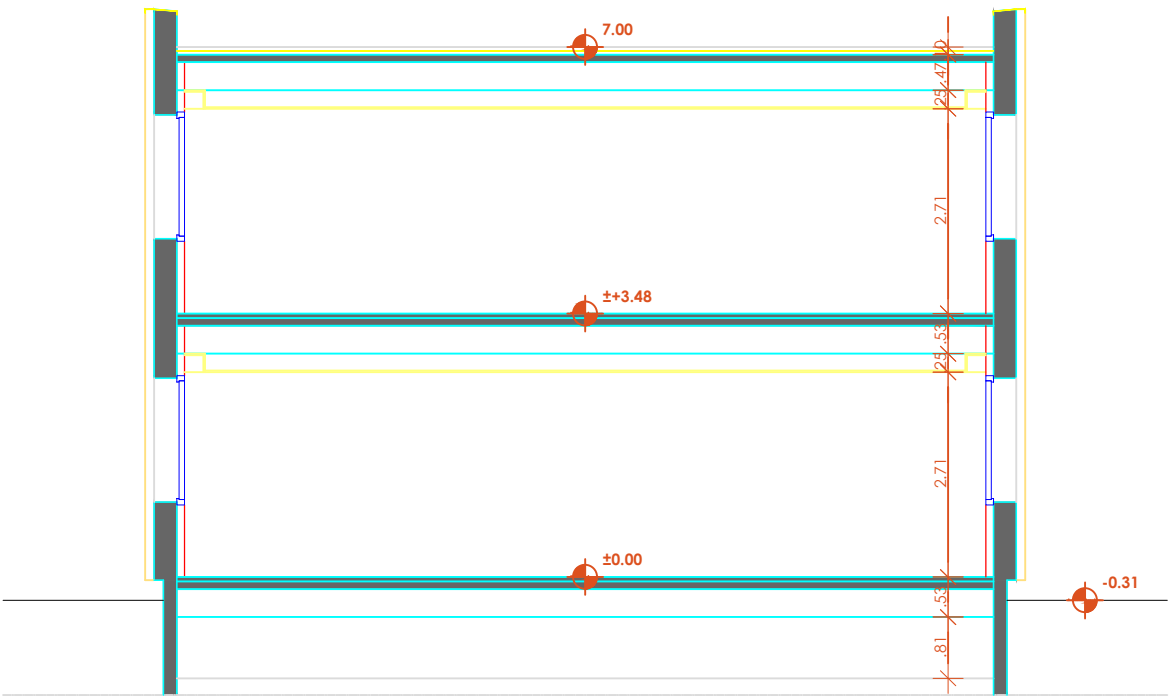


EMPRISE
PROJET

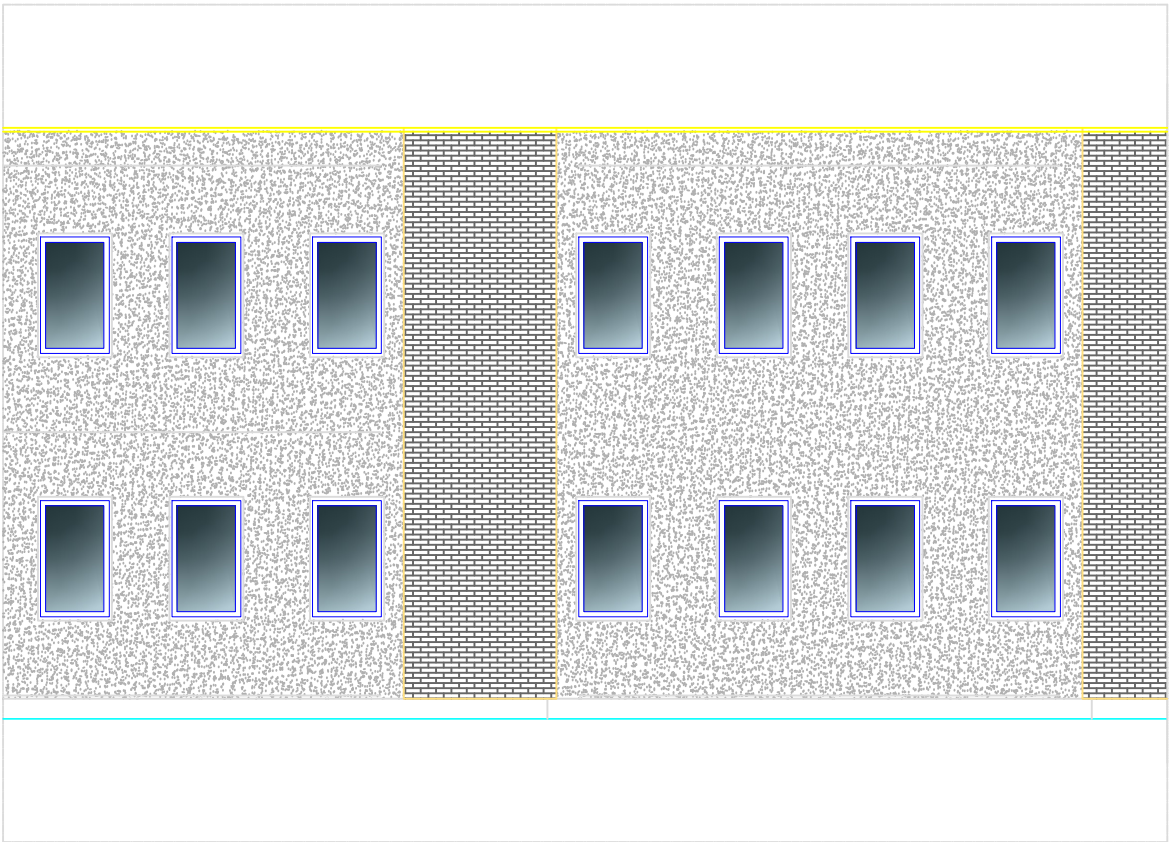
RDC
EXISTANT



EMPRISE
PROJET



COUPE DE PRINCIPE



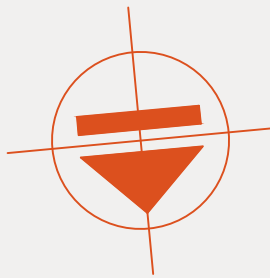
EXTRAIT DE FACADE

CONSEIL ARCHITECTURE STUDIO
26 Rue des augustins
76000 ROUEN
02 35 52 00 36
casart@wanadoo.fr

Maitre d'Ouvrage :
RECTORAT DE L'ACADEMIE DE
NORMANDIE
DEPARTEMENT DES AFFAIRES
IMMOBILIERES

Affaire :
RELOCALISATION DU CIO DE
PONT-AUDEMER

Document :
PC01 - Plan de situation
PC02 - Plan de masse
PC03 - Coupe longitudinale
PC04 - Notice paysagère
PC05 - Plans des élévations
PC05 - Plans des niveaux
PC05 - Coupe de principe
PC06 - Intégration dans le site
PC06 - Vues 3D
PC07 - Photographies proches
PC08 - photographies lointaines



AFF21925DP/AT

Visa de l'architecte

Echelle :
1/100^{ème}
Format :
A2
Indice :
01
Feuilles :
02/03

AVP